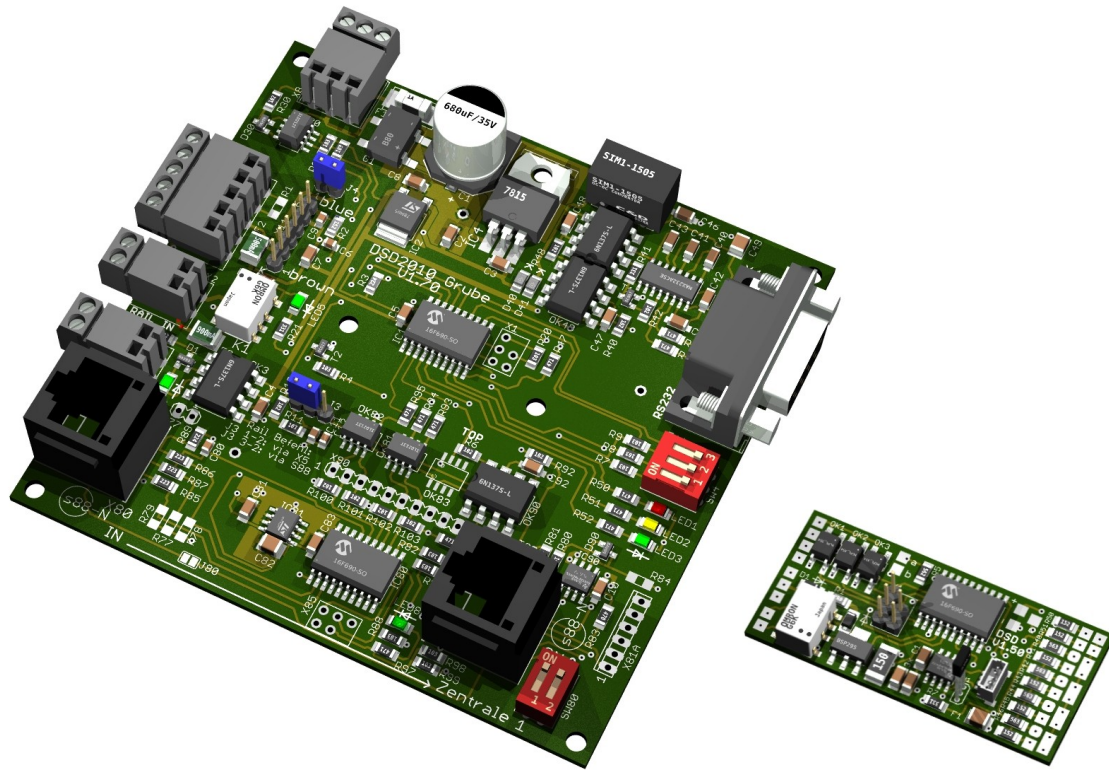


DSD: Quickstart-Anleitung



Aufgabe	Quickstart-Anleitung DSD (V1)
Autor	Sven Brandt
Datum	2023-11-01

Sie haben mit dem „Kit DSD“ fertig bestückte Platinen sowie einige Zubehör-Teile erhalten. Die Platinen sind programmiert und getestet.

Folgende Dokumente / Programme sollten Sie unter www.digital-bahn.de/doku herunterladen:

- Einbau-Anleitung** **Beschreibt den Einbau in die Drehscheibe und den Anschluss der Gruben-Platine**
- Bedienungs-Anleitung** **Beschreibt die Bedienung und Konfiguration**
- DSD.exe** **Konfigurations-Programm, insbesondere zur..**
 - Einstellung des Motors → **dieser Schritt ist sehr wichtig zur exakten Positionierung der Bühne an den Anschluss-Gleisen**
 - Definition der angeschlossenen Gleise und der vergebenen Adressen → **dieser Schritt ist sehr wichtig zum Betrieb mit „grafischen“ Zentralen (z.B. ECoS, CS 1/2/3) und / oder PC Steuerungs-Programmen (z.B. TC, WDP, i-Train, RocRail)**
 - Diagnose des DSD2010 Systems → **dieser Schritt ermöglicht die Fehlersuche bei auftretenden Problemen**
 - Anpassungen der DSD2010-Parameter nach den eigenen Bedürfnissen (z.B. Lautstärke des Sound-Moduls, Zeiten des Dreh-Ablaufes, Drehgeschwindigkeit)